

**PICCOLA  
MEDIA  
AZIENDA**

**ad hoc**  
**revolution** 

*Con i gestionali Zucchetti  
hai tutto sotto controllo!*

**ZUCCHETTI**  
IL SOFTWARE CHE CREA SUCCESSO 



*La soluzione gestionale realizzata  
su misura per la tua azienda*

**AD HOC Revolution** è la rivoluzionaria soluzione gestionale in grado di soddisfare le esigenze delle aziende di piccole e medie dimensioni grazie alle seguenti prerogative:

**Completamente personalizzabile**

**AD HOC Revolution**, realizzato con l'innovativo strumento di sviluppo Codepainter Revolution, che è un CASE molto potente, può essere completamente personalizzato e integrato per adattarsi alle esigenze di ogni azienda. L'utente, grazie all'innovativa tecnologia Runtime di **AD HOC Revolution**, può modificare a proprio piacere le videate, i menù, le query, i report e ogni documento dell'applicativo. Inoltre, tutte le personalizzazioni realizzate grazie alla tecnologia Runtime sono immediatamente e automaticamente utilizzabili

anche quando vengono installati i successivi aggiornamenti del programma.

**Aperto verso l'esterno in un'ottica di impresa estesa**

Con **AD HOC Revolution** estendi i confini della tua azienda integrando via Internet clienti ed agenti. Grazie alla gestione ordini ed agenti via web, i clienti possono comporre, inoltrare i propri ordini e controllarne lo stato di avanzamento, mentre gli agenti hanno a disposizione un vero e proprio sistema di gestione che fornisce sia lo stato del proprio portafoglio clienti che informazioni riguardanti l'incassato/insoluto.

**AD HOC Revolution**, inoltre, permette all'azienda di diffondere tutte le informazioni contenute nell'applicativo nei formati più utilizzati (Word,



# ad hoc revolution



Excel, PDF, ASCII e DBF) e di esportarli verso i più diffusi programmi di produttività individuale (Star Office, Open Office, MS Office); i documenti così realizzati possono essere automaticamente inviati a clienti e fornitori via fax ed e-mail.

### **Copre in modo esauriente ogni area funzionale**

I numerosi moduli del programma, relativi a contabilità, amministrazione, ordini, magazzino, vendite, produzione, logistica, commesse, ecc., soddisfano in maniera completa ogni esigenza delle aziende di piccole e medie dimensioni. L'azienda che cresce, ma che non vuole sostenere i costi di un sistema ERP (Enterprise Resource Planning), trova quindi in **AD HOC Revolution** una soluzione completa e tecnologicamente avanzata.

### **Fortemente scalabile**

**AD HOC Revolution** si adatta all'impresa che cresce e deve risolvere problemi sempre più complessi e gestire carichi di lavoro in aumento; grazie alla sua struttura modulare, è possibile scegliere i moduli che più si adattano alle necessità aziendali, senza correre il rischio di sovradimensionare o sottodimensionare il sistema informatico aziendale, oltre che integrare l'applicativo con moduli software o con soluzioni informatiche realizzate su misura dall'azienda; **AD HOC Revolution**, inoltre, è completamente compatibile con i più diffusi database presenti sul mercato (IBM DB2, ORACLE, SQL Server e MSDE).

**Contabilità generale ed I.V.A.**

Il modulo gestisce tutte le registrazioni contabili, con o senza Iva, con aggiornamento in tempo reale delle partite/scadenze. Da queste registrazioni verranno prodotte sia le scritture obbligatorie per legge (Libro Giornale, Mastrini, Registri Iva, Liquidazioni Iva, Bilanci di verifica e civilistici, ecc.) sia quelle ausiliarie.

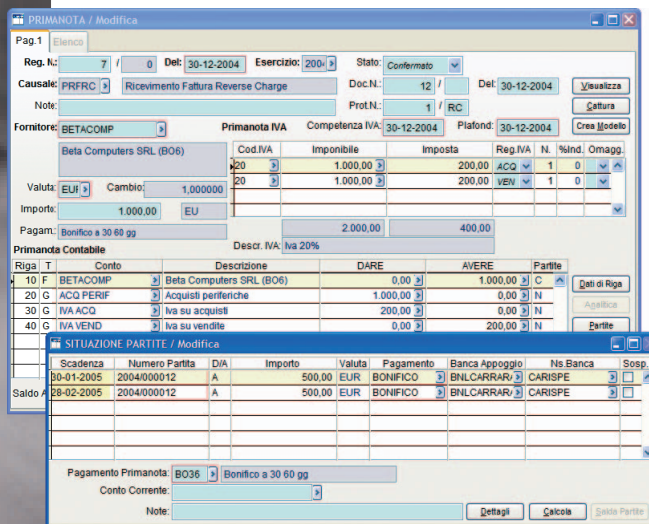
È prevista la contabilizzazione automatica dei documenti attivi e passivi, delle distinte bancarie di incasso/pagamento (inclusa la chiusura anticipata dei clienti e l'apertura del conto effetti attivi), degli insoluti, degli acconti emessi e ricevuti e delle movimentazioni legate ai cespiti ammortizzabili. È inoltre possibile elaborare estratti conto cliente ed analizzare il cash flow preventivo.

Di particolare interesse la possibilità di generare automaticamente le scritture di assestamento di fine periodo o esercizio: ratei, risconti, fatture da emettere/ricevere, rimanenze finali e quote di ammortamento.

**Cespiti**

La gestione dei cespiti ammortizzabili offre una serie di funzionalità per la completa gestione del ciclo di vita del bene. Ogni cespite è identificato da una anagrafica a cui è possibile associare, in maniera personalizzata, una struttura di informazioni: il numero di matricola, il trattamento ai fini fiscali, civilistici e gestionali, ecc.

*La più ampia offerta di moduli per risolvere ogni problema di gestione aziendale!*



**INTEGRAZIONI**

**Data Warehouse InfoBusiness**

Si tratta di uno strumento di Business Intelligence che, mediante l'integrazione con AD HOC REVOLUTION, consente di analizzare:

- prospetto del venduto con costi e margini
- prospetto degli acquisti
- ordinato clienti/fornitori



**Intrastat**

La procedura permette di generare gli elenchi "intra" automaticamente, in base a documenti del ciclo attivo e passivo contabilizzati in primanota: tali elenchi possono essere mantenuti e quindi trasferiti su file. La funzione di generazione elenchi su file comprende la stampa del frontespizio cartaceo come da modello ministeriale, differenziato per cessioni e acquisti e la stampa dell'etichetta da apporre su dischetto.

**Ritenute d'acconto**

La gestione delle ritenute d'acconto, completamente integrata con le altre funzioni della procedura, permette di assolvere agli obblighi di registrazione e documentazione delle ritenute operate dai sostituti d'imposta, la relativa certificazione e i versamenti periodici.

**Contenzioso**

Il Contenzioso permette di automatizzare la gestione dei mancati pagamenti e degli insoluti (effetti indicati in una distinta non pagati); vengono emessi i solleciti di pagamento con testi parametrici dipendenti dallo status della pratica e calcolati automaticamente interessi maturati e spese. Nel caso di insoluto, la procedura provvede alla riapertura della partita cliente generando la corrispondente registrazione contabile.

**Conti correnti**

Permette di definire tutti i dati specifici di un conto corrente:

- calendario festività dell'agenzia bancaria;
- periodo di liquidazione interessi attivi e passivi;
- spese tenuta conto;
- tassi creditori e debitori per data di validità, commissione di massimo scoperto, ecc.

Questo rende possibile gestire i conti correnti direttamente dal gestionale con tanto di stampa estratto conto, sia contabile che liquido (a scalare).

**Contabilità Analitica**

Nella Contabilità Analitica i costi e ricavi vengono classificati su voci di costo e ricavo, che a loro volta vengono imputate su centri di costo/ricavo e commesse, con riferimento a periodi di analisi definibili in modo libero. I dati analitici possono essere legati alla contabilità generale, alle quote di ammortamento o direttamente ai documenti di acquisto e vendita.

I centri di costo/ricavo indiretti possono essere ribaltati su quelli finali e sulle commesse mediante parametri di ripartizione definibili per periodo (drivers cost). Di particolare interesse la possibilità di analizzare gli scostamenti effettuati in un certo periodo rispetto a movimenti di analitica preventivi.

**Analisi di bilancio**

Il modulo gestisce in modo esaustivo le problematiche connesse a:

- assestamento delle scritture contabili;
- riclassificazione del bilancio;
- analisi per indici;
- confronto fra bilanci previsionali e consuntivi.

E' prevista, altresì, la completa gestione della contabilità analitica tramite strutture di bilancio liberamente definibili sia per voci che per centri di costo/ricavo e indici liberamente definibili sulle voci di analitica specificate.

**Magazzino**

Il modulo permette di gestire contemporaneamente più magazzini fisici e/o logici.

Gli articoli di magazzino e i servizi possono essere gestiti separatamente (anche utilizzando codici di ricerca alternativi, come i barcode), e sono sempre tenute sotto controllo le quantità esistenti, riserve (esistenti ma non disponibili), impegnate, ordinate ed eventuali articoli sottoscorta, soprascorta ed invenduti.

È possibile stampare l'inventario e il giornale di magazzino e valorizzare il magazzino in base ai più diffusi criteri: LIFO, FIFO, costo medio ponderato, costo standard ecc.

Di particolare rilievo la possibilità di generare automaticamente le rettifiche inventariali, per riconciliare l'inventario fisico con quello gestionale, anche con l'ausilio di lettori ottici.

**Vendite**

I documenti interni, i documenti di trasporto (D.D.T.), le fatture, le fatture differite e d'anticipo, le ricevute fiscali e le note di credito possono essere generati in modo automatico dai documenti di origine (ad es.: D.D.T. da ordini, fatture differite da D.D.T., ecc.).

Per ciascun articolo/servizio è possibile impostare diversi listini prezzi (anche per scaglioni di quantità e per periodi promozionali) e tabelle

	Mastro	Descrizione	Conto	Descrizione	Importo
1	<b>Bilancio di Verifica</b>				
2	Mastro	Descrizione	Conto	Descrizione	Importo
3	<b>Attività</b>				
4	CASSA	CASSA	CASSA	Cassa centrale	54.818,17
5		Totale CASSA			54.818,17
6	BANCHE	BANCHE	BNL	Banca Nazionale del Lavoro	20.632,60
7		Totale BANCHE			20.632,60
8	IMMOB AL	ALTRE IMMOBILIZZAZIONI MATERI	AUTOM	Automezzi aziendali	18.000,00
9			MOBILI	Mobili e arredo	10.000,00
10		Totale ALTRE IMMOBILIZZAZIONI			28.000,00
11	CLIENTI IT	Totale CLIENTI ITALIA			45.273,28
12	CLIENTI EST	Totale CLIENTI ESTERI			11.983,92
13	CLIENTI SOFF	Totale CLIENTI IN SOFFERENZA			21.600,00



- movimenti di magazzino
- contabilità generale (bilancio, vendite e acquisti)
- contabilità analitica
- movimenti di commessa

**Archeasy**

Archeasy è il programma di archiviazione documen-

tale Zucchetti che consente di gestire qualsiasi tipo di documento in formato elettronico (anche suoni, filmati ed immagini) che risiede nel sistema informativo aziendale.

Archeasy è integrato con i moduli di AD HOC REVOLUTION, per conservare elettronicamente in qualsiasi formato (.jpg, .tiff, .bmp, .doc, .xls, ecc.)

qualsiasi documento generato automaticamente dal gestionale (DDT, fatture, ordini, ecc.) o ricevuto da fonti esterne (estratti conto e ricevute bancarie, fatture passive, corrispondenza, articoli di giornale o documenti generici come fax, e-mail, ecc.).

sconti/maggiorazioni in base alla categoria di appartenenza del cliente e dell'articolo/servizio.

L'applicativo permette di gestire il fido clienti: calcola l'esposizione di ogni debitore e consente di bloccare l'emissione dei documenti nel caso in cui il debito superi il fido precedentemente assegnato.

Il modulo, inoltre, calcola le provvigioni ad agenti e capi area e gestisce i relativi adempimenti normativi (ENASARCO, FIRR).

E' possibile realizzare report che permettano di tenere sotto controllo il magazzino e le vendite, ad esempio prospetti del venduto per cliente, categoria commerciale, zona, agente e modalità di pagamento.

## Acquisti

Il ciclo acquisti è speculare rispetto al ciclo vendite, consentendo la gestione di tutti i documenti da/verso i vari fornitori dell'azienda: documenti di trasporto di ricevimento e reso, fatture passive e note di credito ricevute (contabilizzazioni in modo automatico) e documenti interni, tutti configurabili in modo libero impostando le causali documento.

Nel modulo Acquisti è compresa la potente funzionalità delle Proposte di Acquisto, che consente di generare automaticamente i riordini a fornitori sulla base dei fabbisogni nel tempo e delle scorte minime, utile sia per aziende commerciali sia di produzione.

## Ordini clienti e fornitori

Gli ordini clienti/fornitori costituiscono parte integrante del flusso documentale di AD HOC REVOLUTION: definendo opportunamente le causali ordini, è possibile generare gli ordini da documenti di origine, come le offerte inviate ai clienti ed evaderli direttamente con una fattura o mediante altri documenti (note di intervento, buoni di prelievo, D.D.T. ecc.).

Nel modulo è presente la funzione di Tracciabilità Documenti, che consente di analizzare la storia subita da un certo documento individuandone i documenti a monte e a valle del flusso documentale. Sono disponibili diversi report e visualizzazioni che tengono monitorati il portafoglio ordini e la disponibilità nel tempo degli articoli e che danno indicazioni sull'evadibilità degli ordini in essere in base alle disponibilità di magazzino.

## POS

Il modulo P.O.S. (Point of Sale) gestisce la problematica legata alle vendite di uno o più negozi, mediante l'integrazione dei registratori di cassa e/o dei lettori ottici in emulazione tastiera e con memoria.

La vendita può essere chiusa con uno scontrino, una ricevuta fiscale, una fattura o un D.D.T. La fattura può essere generata anche successivamente a fronte di uno o più scontrini.

Viene garantita la gestione di diverse promozioni di

vendita (relative a sconti, omaggi o punti), delle Fidelity Card (ad accumulo punti e con importo prepagato) e dei Kit Commerciali. E' inoltre possibile intestare le vendite a clienti privati (che non appaiano in Contabilità Generale) ai fini del rischio cliente e dell'analisi dei loro acquisti.

## Offerte

Il modulo Offerte si propone di gestire le attività aziendali di vendita e marketing rivolte alla redazione dei documenti di offerta e di promozione a clienti potenziali ed effettivi.

Viene gestita una banca dati di nominativi e contatti (sincronizzabile con MS Outlook), per i quali è possibile seguire l'avanzamento di status da semplice Potenziale, fino a Prospect e quindi Cliente effettivo.

Può essere monitorato l'intero ciclo di vita di un'opportunità, che può evolvere in un'offerta (tenendo traccia delle diverse versioni inviate al cliente) e, quindi, in un ordine una volta confermata da parte del cliente.

Possono essere gestiti diversi modelli di offerta, con i quali viene garantita la generazione automatica di un documento MS Word o OpenOffice.

## Statistiche

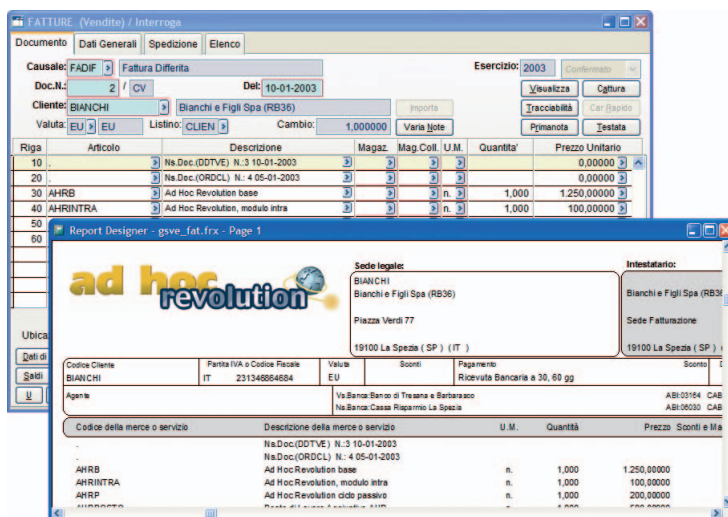
Il modulo rappresenta uno strumento per controllare e riepilogare in maniera personalizzabile le movimentazioni di magazzino effettuate manualmente o attraverso i documenti emessi e ricevuti dall'azienda.

## Magazzino Funzioni Avanzate

Il modulo Magazzino Funzioni Avanzate permette di ottenere una maggiore tracciabilità delle transazioni logistiche attraverso ulteriori dimensioni dei movimenti di magazzino:

- Lotti, intesi come insiemi quantitativi di uno stesso articolo, resi omogenei dalla stessa partita di carico;
- Unità Logistiche, utilizzate per il trasporto;
- Ubicazioni, ovvero sotto-parti di un magazzino;
- Matricole, che individuano in modo specifico un'unità dell'articolo.

Relativamente a tali dimensioni logistiche viene garantita sia la tracciabilità esterna (da chi è stato comprato cosa e a chi è stato venduto cosa), sia quella interna (cosa è stato utilizzato per la produzione di un certo articolo).



## Trasferimento dati a procedure Zucchetti per commercialisti

L'azienda che si affida allo studio commercialista per la tenuta della contabilità, la stampa dei registri e/o per gli altri adempimenti fiscali, può trasferire facilmente i dati, tramite supporto magnetico o tramite Internet, al professionista che utilizza i

programmi Zucchetti senza che sia necessario reimputare i dati.

## Import dati

Costituisce un utilissimo strumento per l'importazione di dati provenienti dall'esterno, allo scopo sia di permettere un'integrazione costante

con altre procedure gestionali (importazione ripetuta), sia di effettuare una migrazione degli archivi dovuta a una sostituzione del sistema gestionale (importazione "una tantum"). E' possibile importare sia gli archivi che i movimenti contabili, di magazzino e dei documenti.

**Magazzino produzione**

Il modulo rappresenta un utile strumento per affrontare e risolvere le problematiche tipiche delle imprese di produzione o assemblaggio, attraverso la conoscenza e l'utilizzo di tutte le informazioni necessarie per programmare la produzione.

E' possibile memorizzare la composizione di ogni articolo (distinta base) con i materiali necessari e le lavorazioni da eseguire (cicli semplificati). Il costo di ogni articolo viene ottenuto considerando la somma dei costi dei materiali utilizzati e delle lavorazioni eseguite, considerando gli scarti, gli sfridi (con le relative percentuali di recupero) ed eventualmente una maggiorazione per computare i costi non esplicitati.

**Gestione Produzione**

Il modulo copre le esigenze di pianificazione della produzione e di gestione della relativa logistica interna: emissione degli ordini di lavorazione, dei buoni di prelievo dal magazzino preferenziale verso il magazzino W.I.P. e delle dichiarazioni di produzione.

Il "motore di pianificazione" utilizza un algoritmo di tipo M.R.P. (Material Requirements Planning), che consente una determinazione accurata dei fabbisogni di materiali. Il numero ridotto dei livelli di avanzamento degli ordini di

lavorazione e la possibilità di non gestire i trasferimenti interni garantiscono comunque un utilizzo flessibile della procedura.

**Conto lavoro**

Il modulo comprende la gestione logistica, attraverso il "brokeraggio" tra i vari terzisti dei lavori eseguibili, con la possibilità di generare gli ordini a terzisti e i D.D.T. di trasferimento dei componenti necessari.

È inoltre gestita la casistica dell'invio di tutti i componenti o solo di quelli non disponibili nel magazzino del terzista; vengono anche affrontate le problematiche di fine lavorazione, con il ritorno del risultato e l'imputazione del D.D.T. di carico del prodotto finito.

**Gestione progetti**

Il modulo affronta e risolve la problematica della produzione di beni o servizi su commessa, o meglio su progetto unico (quasi irripetibile), attivata su ordine del cliente, la cui ripetizione non è prevedibile con sufficiente attendibilità e non risulta quindi possibile formulare previsioni di domanda o prevedere giacenze di magazzino, problematica tipica delle imprese cantieristiche (navali, edili, stradali), di produzioni su progetto (macchine industriali, impianti e SW su commessa) o di fornitura di servizi complessi.

**Corporate Portal Zucchetti**

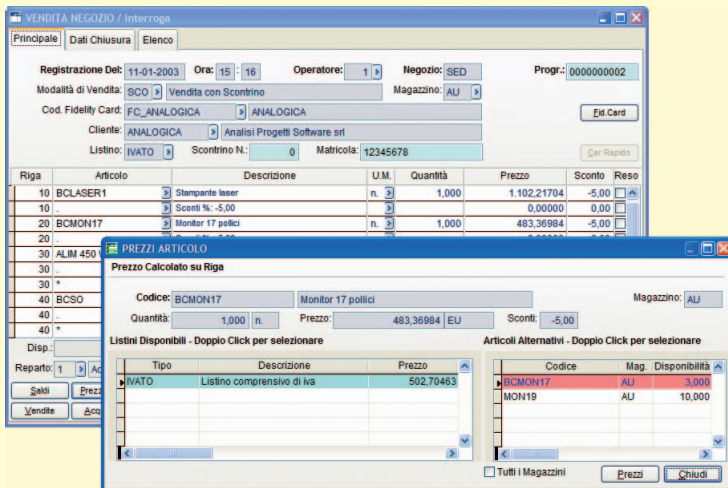
Le già consistenti potenzialità di AD HOC REVOLUTION, inoltre, vengono "completate" da CORPORATE PORTAL ZUCCHETTI, una soluzione unica per la gestione di dati, contenuti e servizi via web, che si integra perfettamente con il gestionale per governarne i dati e per introdurre funzioni avanzate di profilazione utenti, gestione documentale, CRM, e-commerce, gestione e-mail e agenda, ecc.

In quest'ottica CORPORATE PORTAL ZUCCHETTI diventa il collettore dei flussi informativi del gestionale (amministrativi, fiscali, contabili, ecc.) affinché tutti i dati vengano contestualizzati e messi a disposizione degli utenti, in modo profilato, sul portale aziendale: ad esempio le note spese degli impiegati, inserite via web, vengono automaticamente fatte confluire nel gestionale, oppure i dati commerciali contenuti in AD HOC REVOLUTION diventano accessibili alle persone dell'Ufficio Commerciale e del Marketing attraverso il portale, ecc.

Tutti i dati, infine, provenienti dal gestionale al portale e viceversa, contribuiscono a formare e incrementare il CRM aziendale, con l'obiettivo di generare un patrimonio informativo disponibile in modo profilato a seconda delle diverse esigenze degli utenti, siano essi dipendenti, clienti, agenti, fornitori, ecc.

L'Enterprise Application Integration è resa possibile dal Sistema Software di Federazione, un modulo del CORPORATE PORTAL ZUCCHETTI che consente di federare, in modo semplice ed immediato, una qualsiasi applicazione presente in azienda (gestionale, soluzione HR, ecc.); il Sistema Software di Federazione, infatti, esegue processi di sincronizzazione che permettono alla generica applicazione federata di "dialogare" con il CORPORATE PORTAL ZUCCHETTI, ovvero inviare e ricevere dati, documenti e informazioni.

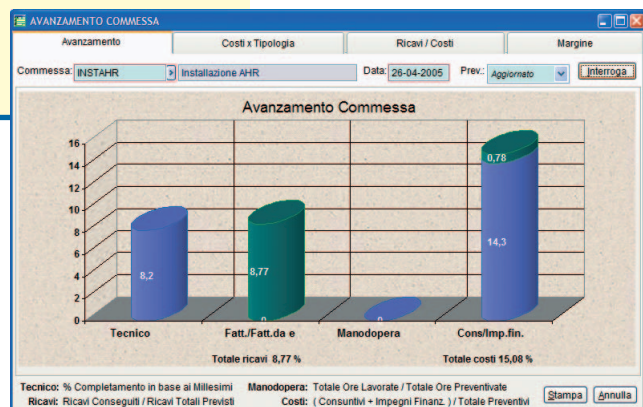
La "federazione" di applicazioni, comunque, è realizzata anche dagli stessi strumenti di sviluppo di CORPORATE PORTAL ZUCCHETTI: SitePainter Portal Studio è in grado di leggere i dati direttamente dalle applicazioni di back office e di presentarli attraverso l'interfaccia grafica del portale, mentre SitePainter Revolution permette di realizzare applicazioni web che possono essere integrate e, quindi, utilizzate mediante lo stesso CORPORATE PORTAL ZUCCHETTI.



**REQUISITI TECNICI CLIENT**

**Windows XP/2000/NT**

- CPU Intel Pentium 500Mhz o equivalente
- 256 Mb di memoria RAM
- Scheda Video con risoluzione 800x600
- 500 Mb di spazio libero su Hard Disk
- Lettore CD-ROM





# Zucchetti dispone di una gamma di software gestionali adatti ad aziende di ogni settore e dimensione.

## ALTRI GESTIONALI ZUCCHETTI

### GESTIONALE 1: la soluzione per la piccola azienda

La migliore risposta alle esigenze contabili, di magazzino e di fatturazione di piccole aziende perché il prodotto:

- è autoinstallante e se ne apprende l'utilizzo in poche ore;
- ha un'interfaccia piacevole ed intuitiva;
- può gestire più aziende di lavoro e, nell'ambito della stessa azienda, più esercizi contabili;
- è garantito da migliaia di installazioni su tutto il territorio nazionale.

### GESTIONALE 2: la soluzione per la piccola e media azienda

La soluzione in grado di risolvere problematiche gestionali complesse perché:

- soddisfa le richieste di ogni azienda relativamente a contabilità generale ed analitica, gestione clienti e fornitori, tentata vendita e richiesta preventivi, ordini via web, magazzino (anche con gestione lotti e matricole), produzione, statistiche, ecc.;
- funziona in Windows, Unix e Linux;
- disponibile anche in architettura thin-client e con l'opzione database DB-Maker;
- tutti gli output a video e in stampa sono personalizzabili dall'utente sia dalla procedura che da Crystal Reports.

### AD HOC ENTERPRISE: l'ERP per la grande azienda

Si tratta di un gestionale client/server di fascia alta che permette di gestire in modo integrato ogni area aziendale perché ha:

- un'elevata flessibilità operativa, con costi di acquisto e di gestione contenuti;
- una completa copertura funzionale: amministrazione, tesoreria, controllo di gestione e pianificazione, magazzino, vendite ed acquisti;
- la gestione di tutte le problematiche di produzione sia continua che discreta (MPS, MRP, cicli di produzione, conto lavoro, ecc.);
- funzioni di: business unit, tesoreria, bilancio consolidato, ecc.

### PER INFORMAZIONI:

ZUCCHETTI - Via Solferino, 1 - 26900 LODI  
Tel. 0371/ 594.24.44 - Fax 0371/ 594.25.20  
E-mail: market@zucchetti.it

## STRUMENTI DI SVILUPPO

**CODEPAINTER REVOLUTION:** il tool che permette di realizzare automaticamente applicazioni software più velocemente (fino a 10 volte) rispetto ai normali linguaggi di programmazione. CODEPAINTER è potente ed agevole da utilizzare per gestire il ciclo di sviluppo delle applicazioni gestionali, dalla fase di ideazione all'analisi del progetto, alla creazione dei prototipi, alla generazione sempre automatica dei codici e della documentazione sia per l'utente che tecnica, garantendo inoltre la compatibilità con i più diffusi database (IBM DB2, ORACLE, MS SQL Server).

**SITEPAINTER REVOLUTION:** l'innovativo i-CASE ideale per realizzare in modo semplice, veloce e poco costoso applicazioni web fortemente interattive ed utilizzabili tramite interfaccia browser. Utilizzabile anche per creare le estensioni Internet di tradizionali soluzioni gestionali già esistenti, SITEPAINTER coordina tutte le fasi di sviluppo del software: dall'analisi alla realizzazione dei prototipi, dalla completa generazione del codice alla creazione della manualistica sia tecnica sia per l'utente finale. SITEPAINTER realizza applicazioni Three-Tier in Java/C# e supporta i più diffusi database/Application Server per Windows NT/Linux/Solaris, ecc.

**SITEPAINTER PORTAL STUDIO:** consente la realizzazione di applicazioni con tecnologia web per la realizzazione di sofisticati portali aziendali o evoluti siti Internet/Intranet completamente dinamici basati su database. È composto da numerosi strumenti utilizzabili all'interno di un semplice browser anche via Internet quali: Pagelet Editor per la strutturazione delle pagine web, Portlet Editor per il disegno dei singoli componenti della pagina web, Web-Graph per la realizzazione di sofisticati grafici e Web-VisualQuery per la definizione delle query di accesso al database utilizzate da Portlet Editor e WebGraph; inoltre, con Jsp-Editor è possibile integrare le soluzioni con parti di portale realizzate tradizionalmente. Sitepainter PortalStudio si integra perfettamente con le applicazioni realizzate con Sitepainter Revolution facilitando la fruizione dei dati e la navigazione.

### PER INFORMAZIONI:

ZUCCHETTI - Sede operativa: Via Urbinati, 2  
47813 BELLARIA - IGEEA MARINA (RN)  
Tel. 0541/ 332.324 - Fax 0541/ 331.350  
E-mail: market@zucchetti.it

*www.zucchetti.it*

**Zucchetti, integratore di sistemi, è leader nella fornitura di molte soluzioni software** in diversi settori di mercato ed **ha un'offerta, così ampia, che non ha confronti né in Italia né in Europa.**

ZUCCHETTI - Via Solferino, 1 - 26900 LODI  
Tel. 0371/ 594.24.44 - Fax 0371/ 594.25.20  
E-mail: market@zucchetti.it

**ZUCCHETTI**  
IL SOFTWARE CHE CREA SUCCESSO